



Мотор-барабан 138E, Ø 138 мм

Мотор-барабан 138E с цилиндрическим редуктором достигает КПД 95% от номинальной мощности при диаметре барабана всего 138 мм. При минимальной длине RL = 300 мм, диапазоне мощностей от 0,10 до 0,75 кВт этот типоразмер мотор-барабана особенно пригоден для применения в тех областях, где требуется малый диаметр барабана, как например:

- легкие конвейеры для сельского хозяйства и перемещения сыпучих грузов,
- мобильные транспортеры,
- как привод для очистителей ленты.

Очень важно понимать отличия между типами, чтобы подобрать правильный привод для правильного применения, основываясь на ожидаемом натяжении ленты (T1+T2). Требуемое натяжение ленты НЕ ДОЛЖНО ПРЕВЫШАТЬ указанного в каталоге значения для (T1+T2).

Учтите, что более толстые и/или более широкие ленты, а также неблагоприятные условия окружающей среды требуют повышенного натяжения ленты. Если в этом диаметре Вы не найдете необходимого натяжения ленты, перейдите к следующему большему диаметру.

СТАНДАРТНАЯ СПЕЦИФИКАЦИЯ мотор-барабанов

- Диаметр 138 мм, корпус стальной, обработан воском для защиты от коррозии,
- Торцовые крышки подшипников из алюминия,
- Цапфы стальные, обработаны воском для защиты от коррозии,

- Корпус редуктора из алюминиевого литья, редуктор 2- или 3-ступенчатый,
- Система уплотнений степени IP66/67 (по EN60634-5),
- Клеммная коробка алюминиевая,
- Все общепринятые напряжения,
- Возможность многодиапазонного напряжения. Просьба указывать!
- Асинхронный двигатель переменного тока с короткозамкнутым ротором,
- Верхнее или нижнее напряжение,
- Альтернативно возможно подключение по схеме „звезда – треугольник“,
- Имеются исполнения на 50 и 60 Гц,
- Одна из маслоспускных пробок с магнит-ным фильтром,
- Стандартный класс изоляции „F“ по за-просу класс изоляции „H“,
- Динамически сбалансированный ротор,
- Две масляные пробки (одна с магнитом).
- Минимальная длина RL=300 мм, при 0,75 кВт RL=320 мм,
- Максимальная длина RL=1800 мм,
- Другие длины RL по запросу,
- Не требует ухода,
- Стандартное минеральное масло ISOVG150 (синтетическое масло ISOVG220 по запросу).
- Смена масла каждые 20.000 машино-часов.
- Однофазные двигатели могут поставляться мощностью 0,20; 0,37 и 0,55 кВт, двигатели по-ставляются с рабочими конденсаторами,
- Стартовый конденсатор предлагается как опция, но должен быть использован. Внимание: однофазные мотор-барабаны без стартового конденсатора развивают пу-сковой момент всего 70% от номинала.
- Устанавливать только в горизонтальном положении!

Нержавеющее исполнение

исполнение TS 7N

- Диаметр 138 мм, корпус стальной, обработан воском для защиты от коррозии,
- Торцовые крышки подшипников из алюминия,
- Цапфы стальные, обработаны воском для защиты от коррозии,
- Корпус редуктора из алюминиевого литья, редуктор 2- или 3-ступенчатый,
- Система уплотнений степени IP66/67 (по EN60634-5),
- Клеммная коробка алюминиевая,
- Все общепринятые напряжения,
- Возможность многодиапазонного напряжения. Просьба указывать!
- Асинхронный двигатель переменного тока с короткозамкнутым ротором,

TS7N - цельный корпус

- Как TS7N но с массивным корпусом подшипника из нержавеющей стали

TS8N

- Как TS7N но без лабиритного уплотнения с возобновляемой смазкой

При заказе, пожалуйста, укажите требуемое напряжение, тип электрического подключения и возможного TS-номера, параметры, кронштейны и оборотные барабаны.

- Влияние окружающей среды: стр. 77
- Важная техническая информация: стр. 81-92,
- Опции: стр. 9 и задняя обложка,
- Схемы подключения: стр. 98-99,



Опции мотор-барабанов 138E

Спецификация

138E

Исполнение из нержавеющей стали AISI 304 TS7N лабиринтные уплотнения с возобновляемой смазкой!	x
Смазка и масла, совместимые с пищевыми продуктами по перечням FDA & USDA - по запросу	x
ATEX95 - пылевзрывозащита группа оборудования II, категория 3D, зона 22 по директиве EC 94/9/EG.	По запросу!!
Полностью нержавеющее исполнение из кислотостойкой нержавеющей стали AISI 316	x
Стандартное обрешивание - черная резина: - гладкая - твердость по Шору 60 ±5 Shore A - профилированная - твердость по Шору 60 ±5 Shore A	o
Белая резина (допущена FDA). Масло-& жиростойкая	o
Специальное обрешивание по запросу, например, горячая вулканизация,	o
Однофазные двигатели переменного тока	x
Электромагнитный тормоз	x
увеличенная минимальная длина RL (мм)	50
Механический блокиратор обратного хода	x
Модификация для вертикальной установки	o
Модификация для установки под углом от 5° до ≤ 90° - например, для магнитного сепаратора	o
Класс изоляции F - при допустимых температурах окружающей среды -25...+40°C	Std.
Класс изоляции H с синтетическим маслом	x
Малозумные двигатели для сфер применения, требующих пониженного уровня шума	x
Цилиндрическая обечайка	x
Термозащита обмоток	Std.
Нержавеющая клеммная коробка AISI 304 или AISI 316 с клеммами WAGO, IP66/67	x
Прямая или угловая втулка для кабельного вывода	x
Прямая втулка из нержавеющей стали AISI 304	x
Степень защиты мотор-барабана IP 66/67 (EN60034-5)	Std.
Экранированный кабель для работы с преобразователем частоты	x
Европейский ряд напряжений (3 x 220-240 В / 380-415 В 50 Гц) с допуском +/-10% по DIN IEC 38 или (3 x 380-400 В / 660-690 В 50 Гц) с допуском +/-10% по - DIN IEC 38	Std.
Специальные напряжения -для 50 или 60 Гц	Просьба указать!
Мотор-барабаны с сертификатом CSA	по запросу

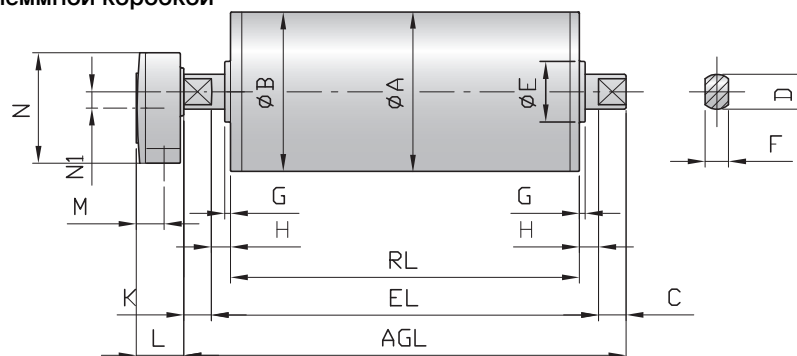
X = опция

o = опция с ограничениями, см. важные технические указания на стр. 81-92

Std. = стандартное исполнение

Мотор-барабан 138E, Ø 138 мм

Мотор-барабан с клеммной коробкой

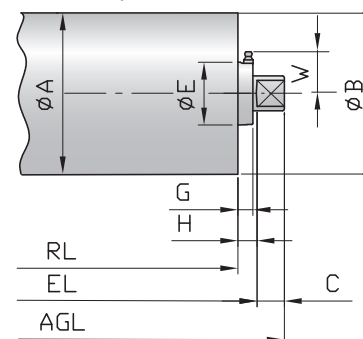
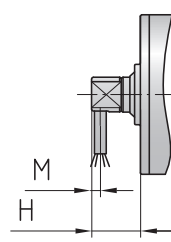
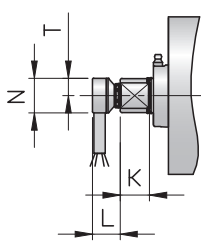
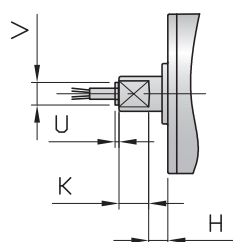


Мотор-барабан с прямым кабельным выводом

Угловой кабельный вывод

Передняя ось с кабельным слотом

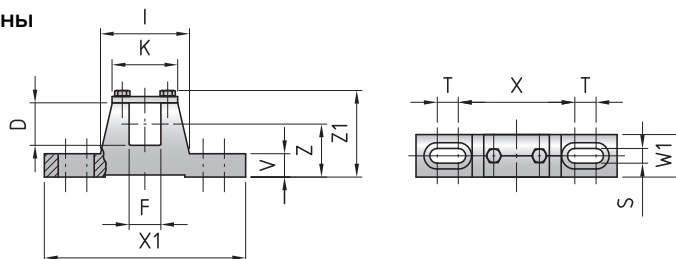
Оборотный барабан из нержавеющей стали; цилиндрическая опция



Стандартные измерения

Тип/ Опция	A мм	B мм	C мм	D мм	E мм	F мм	G мм	H мм	K мм	W мм	L мм	M мм	N мм	N1 мм	U мм	V мм	R мм	S мм	T мм
138E (UT138E) / Клеммная коробка	138.5	137	23.5	30	54	20	5	16.5	23.5	36	41	24	95	14					
SS версия (возобновляемая смазка)				64.5		20	13.5					36		3.5	19.5				
Прямой вывод								16.5	25.5		3.5				3.5	19.5			
Угловой вывод								16.5	25.5		20						20	48	12
Передняя ось с кабельным слотом									25.5			8-11							

Крепежные кронштейны KL30



Мотор-барабан	Материал	Размеры											Вес кг	
		D мм	F мм	I мм	K мм	S мм	T мм	V мм	W1 мм	X мм	X1 мм	Z мм		Z1 мм
138E	Серый литейный чугун	30	20	86	57	11	17	12	24	110	180	44.5	72	0.7



Мотор-барабан 138Е, Ø 138 мм

50 Гц

kW/HP

Мощность	МОТОР			Крутящий момент Нм	Тягов. усилие на ленте Н	Макс. допуст. натяж. T1+T2 Н	Вес в кг для СТАНДАРТОНОЙ ширины																	Тип крепеж. кронштейнов
	Число полюсов	кол-во ступеней редуктора	Номинальн. скорость ленты 50Гц м/сек				Отклонения RL в мм																	
							300	320	350	400	450	500	550	600	650	700	750	800	850	900	950	1000	по 50 мм до 1800	
0.10/ 0.13	12	3	0.04	159	2295	4740	14	14.5	15	16	17	18	19	20	21.5	23	24	25	26	27	28	29	По запросу!	KL30
			0.05	138	1990																			
0.06	111	1600																						
0.10	62	895																						
0.18 0.25	8	3	0.08	163	2350																			
			0.10	131	1890																			
0.13	108	1555																						
0.16	73	1050																						
0.20	62	890																						
0.24/ 0.33	6	3	0.10	163	2255																			
			0.13	131	1735																			
			0.16	108	1410																			
			0.20	73	1050																			
0.37/ 0.50	6	3	0.20	73	1050																			
			0.25	62	890																			
			0.32	50	720																			
			0.13	168	2425																			
0.37/ 0.50	4	3	0.16	153	2205																			
			0.20	126	1815																			
			0.25	104	1500																			
			0.32	70	1010																			
0.55/ 0.75	2	3	0.40	60	865																			
			0.50	48	690																			
			0.63	40	575																			
			0.80	30	430																			
0.75/ 1.00	4	2	0.25	152	2190																			
			0.32	129	1860																			
			0.40	104	1500																			
			0.50	86	1240																			
1.00/ 1.34	2	3	0.63	58	835																			
			0.80	49	705																			
			1.00	40	575																			
			1.25	33	475																			
0.75/ 1.00	2	2	1.60	24	345																			
			0.32	159	2295																			
			0.40	127	1830																			
			0.50	102	1470																			
1.00/ 1.34	2	3	0.63	84	1210																			
			0.80	67	965																			
			1.00	54	775																			
			1.25	44	635																			
1.00/ 1.34	2	2	1.60	33	1312																			
			0.50	145	2090																			
			0.63	109	1570																			
			0.80	84	121																			
1.00/ 1.34	2	2	1.00	67	965																			
			1.30	56	805																			
			1.60	41	590																			
			3690	15.5	16.5	17.5	18.5	19.5	20.5	22	23.5	24.5	25.5	26.5	27.5	28.5	29.5							

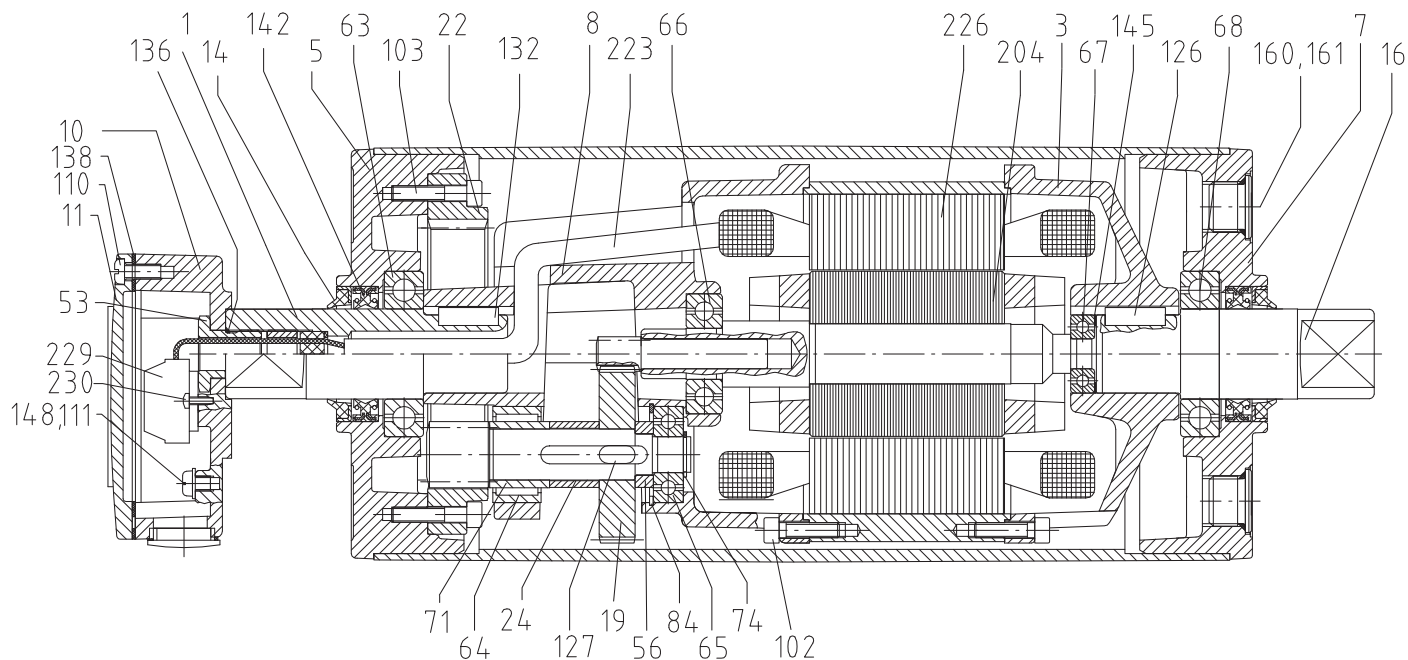
Мотор	Макс. допуст. натяж. T1+T2 Н	Вес в кг для СТАНДАРТОНОЙ ширины																	Тип крепеж. кронштейнов
		Отклонения RL в мм																	
		300	320	350	400	450	500	550	600	650	700	750	800	850	900	950	1000	по 50 мм до 1800	
Оборотный барабан UT138E	4740	6.5	7	7.5	8.5	9.5	10.5	11.5	12.5	13.5	14.5	15.5	16.5	18.5	19.5	20	21.5	По запросу!	KL30

Мотор-барaban 138E

Перечень деталей и чертеж в разрезе

Поз.	Наименование	Поз.	Наименование	Поз.	Наименование
1	Передняя цапфа	31	Лабиринтное кольцо	103	Болт
2	Задний фланец	53	Соединительный элемент	110	Болт
5	Крышка подшипника (со стороны редуктора)	53.1	Нажимное кольцо	111	Болт
7	Крышка подшипника	55	Распорная втулка	113	Болт
8	Корпус редуктора	56	Распорная втулка	114	Нарезной штифт
10	Клеммная коробка	63	Радиальный шарикоподшипник	115	Болт-пробка с магнитом
11	Крышка клеммной коробки	64	Игольчатый роликоподшипник	126	Призматическая шпонка
12	Обечайка	65 – 70	Радиальный шарикоподшипник	127	Призматическая шпонка
16	Задняя цапфа	71	Внутреннее кольцо (игольчатый подшипник)	131	Призматическая шпонка
19	Входная шестерня	74	Стопорное кольцо	132	Призматическая шпонка
20	Выходной вал шестерни	84	Стопорное кольцо	136	Круглое кольцо
22	Венец с внутренним зубчатым зацеплением	86	Стопорное кольцо	138	Резиновая прокладка
23	Промежуточный вал-шестерня	93	Кабельная втулка	139	Смазочный ниппель
24	Промежуточная шестерня	102	Болт	140	Маслосъемное кольцо
				142	Двойной уплотнение
				143	Круглое кольцо

Чертеж мотор-барабана с 2-ступенчатым редуктором

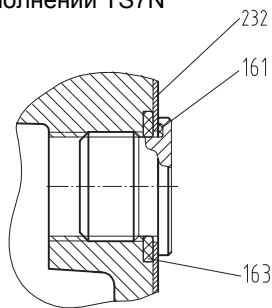


Мотор-барабан 138Е

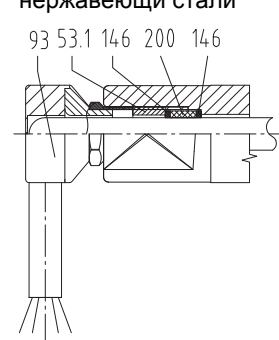
Перечень деталей и чертеж в разрезе

Поз.	Наименование	Поз.	Наименование	Поз.	Наименование
142	Сальник вала	156	Выпрямитель (не изображен)	204	Вал ротора в сборе
143	Круглое кольцо	160	Маслоспускная пробка	208	Колпак из нержавеющей стали
145	Установочная шайба	161	Круглое кольцо	210	Фиксатор
146	Шайба	163	Круглое кольцо	223	Кабель
148	Шайба	167	Болт	226	Статор в сборе
150	Электромагнитный тормоз	200	Уплотнение	229	WAGO полюсная клемма
150.1	Фрикционный диск			230	Крепежные болты
				240	Распорная втулка

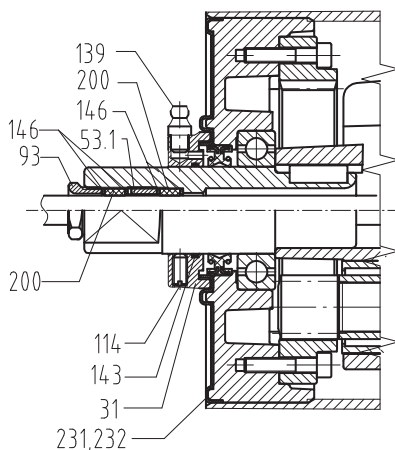
Маслоспускная пробка при исполнении TS7N



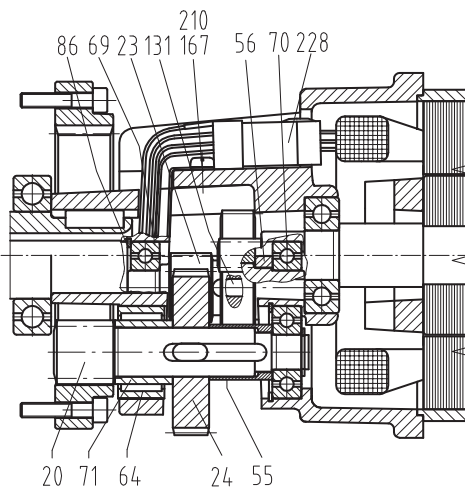
Угловой кабельный вывод из нержавеющей стали



Исполнение TS7N с прямым кабельным выводом



3-ступенчатый редуктор



Электромагнитный тормоз

